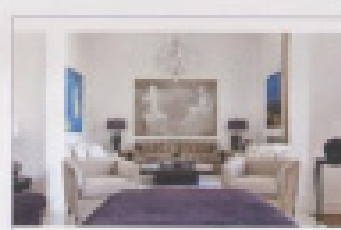
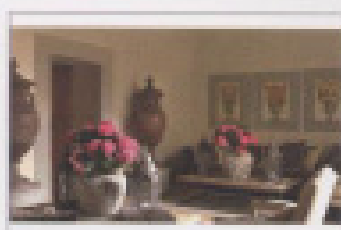


THE
BEST
OF

VILLE
& CANTILI



I PROGETTI

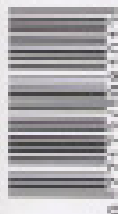
INNOVATIVI TRADIZIONALI CONTEMPORANEI VERSATILI SORPRENDENTI



22

PICCOLE E GRANDI
ABITAZIONI PRESTIGIOSE
REALIZZATE DA CELEBRI
ARCHITETTI ITALIANI

Euro 5,99



9 771724 981012

Suggestivo teatro dell'abitare



Un appartamento situato in un antico palazzo nel centro storico di Novara è stato riportato all'originario splendore dagli architetti Serra e Giampani



In apertura e in questa pagina, il soggiorno con le sedute modello Mozart, design Antonio Citterio, di Flexform, la libreria di Archimade.it, su cui poggiano due colonne del XVII sec., il tavolo Archimade.it, modello Gran Mole, cui si accostano due poltroncine di Vitra. Intorno al tavolo rotondo déco, sedie di MDF.

Una casa inondata di luce, all'ultimo piano di un palazzo neoclassico, nel centro storico di Novara. È questo il suggestivo appartamento su cui gli architetti Anna Serra e Luca Giampani si sono confrontati, rinvenuto intatto nella struttura architettonica, ma in stato di totale degrado. L'edificio, costruito dalle Assicurazioni Generali nel 1926 e dai novaresi chiamato comunemente "Palazzo Venezia" per il simbolo, il leone alato di San Marco, che ancora oggi ne corona il porticato, costituisce una delle quinte architettoniche che incorniciano la principale

piazza di Novara, insieme ai più rappresentativi edifici storici creati nelle varie epoche: il castello Visconteo, supremo simbolo del potere; l'ottocentesco Palazzo di Giustizia, divenuto poi la Borsa Mercantile; il teatro Coccia, espressione della cultura novarese fin de siècle. L'opera di ristrutturazione, condotta dai due architetti piemontesi, partita dall'appartamento è andata ad interessare successivamente l'intero edificio storico, per riportare il palazzo all'antico e originario splendore, articolando



il progetto su tre registri fondamentali:
 - il rispetto per il contesto storico e la preesistenza, per instaurare un rapporto di integrazione tra il tempo passato e il vivere contemporaneo;
 - la trasformazione degli spazi interni fino ad arrivare a creare una casa-studio comoda e accogliente, che assolvesse, contemporaneamente, le funzioni legate all'abitare e quelle professionali;
 - la scelta di un arredamento in cui convivessero armonicamente pezzi risalenti agli anni trenta

e collezioni di vario genere, accostati a interessanti pezzi di modernariato, arredi seicenteschi ed oggetti contemporanei. All'epoca dell'intervento, l'appartamento presentava particolari affascinanti che connotavano un linguaggio neoclassico, risalente alla fine degli anni trenta. Le ampie aperture finestrate, che inquadrano i tetti di Novara e regalano scorci sull'arco alpino, sulla Cattedrale e sulla slanciata cupola Antonelliana, sono sormontate dai tipici cassettoni, mentre le porte riquadrate

aprono sui vari ambienti posti in successione, in cui grandi termosifoni in ghisa poggiano sulle pavimentazioni in legno di rovere. Gli elementi storici restaurati sono stati accostati armonicamente a funzionali elementi moderni: l'uso di un rivestimento in pietra grigia, disposta a bugnato, che richiama le facciate del palazzo, conferisce un senso di continuità tra interno ed esterno, affiancato al bianco degli intonaci e alla palette di colori neutri, utilizzata per i tessuti e per le pellami. La successione funzionale degli ambienti en

Sotto, un altro angolo della zona giorno, con i pouf di Alivar, modello Barcelona, design Mies van der Rohe, sedie Kartell. In tutta l'abitazione, i quadri sono firmati dall'artista Vincenzo Calli, le stampe sono di Antonio Sant'Elia, pannelli in tessuto Fornasetti.





A sinistra, la cucina di Archimade.it, modello Monolight. Sotto, il busto in gesso di Annia Faustina, proveniente da una gipsoteca romana, poggia sul bancone di lavoro di una filatura, accanto a due simmetriche lampade art déco.



enfilade, tipica del periodo storico, è stata mantenuta e valorizzata per creare un intreccio di assi di simmetria e fughe prospettiche, al termine delle quali l'occhio viene attratto da composizioni formali, in cui si accostano con leggera

ironia elementi di arredo antichi e inaspettati oggetti contemporanei. In questo modo, ad esempio, la consolle seicentesca su cui poggia un corallo dalle proporzioni esagerate, dialoga con un pannello di Fornasetti; il neoclassico

busto in gesso di Annia Faustina, proveniente da una gipsoteca romana, poggia sul rigoroso bancone di lavoro di una filatura, è stato accostato a due simmetriche lampade art déco; nel living, poi, due colonne seicentesche in legno

sculpte a motivi naturalistici, ripartiscono la moderna libreria componibile disegnata e prodotta dal brand Archimade.it, che ospita collezioni di antichi oggetti valsesiani di uso quotidiano, insieme ai ricordi di viaggio dei

proprietari; infine, alcuni elementi di design modernista Bauhaus dialogano efficacemente con arredi art déco. Una ricerca di stupore teatrale permea il gusto di tutto l'alloggio e si ritrova anche nel sipario architettonico

che scherma la cucina in acciaio, aperta verso il living, ma celata dalla quinta di un moderno monolite ligneo, che ne racchiude alcuni moduli funzionali. Qui si mette in scena con successo il rituale della convivialità familiare.

OPERE E ARREDI

OPERE RESTAURO

Impresa Ela G.A. s.n.c.

RISTRUTTURAZIONE INTERNA

Palladium Imm. S.r.l.

PROGETTO INTERNI

Archimade.it - www.archimade.it

POLTRONE

Flexform - www.flexform.it

SEDIE

MDF - www.mdfitalia.it

Kartell - www.kartell.it

POUF

Alivar - www.alivar.it

POLTRONCINE

Vitra - www.vitra.com

TAVOLI

Archimade.it - www.archimade.it

TEGGUTI

Besaffi - www.besaffi.com

Fornasetti - www.fornasetti.com

QUADRI

Vincenzo Calli

STAMPE

Antonio Sant'elia

ANTIQUARI

Somarcando Import - tel. 0321.638925

Urbani Antichità - tel. 0575.762611

Antichità Farucchi - tel. 0575.20671

VASO, VASSOI, OLIERA, ACETIERA

Alessi - www.alessi.it

POSATERIA, ARGENTO, BICCHIERI

Sambonet - www.sambonet.it

REALIZZAZIONI UNICHE



Anna Serra e Luca Giamponi
Giamponi & Serra Architetti
Associati, piazza Martini 5 - Novara
Tel. 380.2331413 - 0321.31228
archi.giamponi.it
www.archimade.it

Nasce nel 1991, dopo la laurea con lode in restauro al Politecnico di Milano nel '91, il sodalizio tra gli architetti Anna Serra e Luca Giamponi, compagni di vita e lavoro, che porterà nel 1993 all'apertura dello studio "Giamponi & Serra Architetti Associati". Da più di venti anni, quindi, lo studio si occupa di ristrutturazioni edilizie e interior design per committenza prevalentemente privata. Le opere realizzate trattano immobili di pregio spesso vincolati, spaziano dai casali toscani a belle montane a blockbau, dalle case di vacanza alle residenze cittadine, oltre ad un'esperienza maturata nell'ambito sanitario con la ristrutturazione di case di riposo e cliniche private. La sfida dello studio è quella di saper coniugare il rispetto

per il contesto storico, per i manufatti e per le metodologie costruttive del passato con le nuove tecnologie atte a soddisfare le attuali esigenze funzionali: ogni realizzazione unica e irripetibile si concretizza intorno all'individualità del committente. Nel 1999 hanno fondato la Palladium Imm. srl, che si occupa di restauri e vendita di immobili storici di prestigio, mentre dal 2010, con il brand Archimade.it offrono un servizio integrato che spazia dalle forniture chiavi in mano alla gestione e affitto di beni immobiliari (Building and property management).



A lato, la terrazza dell'appartamento che si trova all'ultimo piano di un palazzo neoclassico nel centro storico di Novara.

PROSPETTO E SEZIONE

